

安全评价报告信息网上公示

项 目 概 况	项目名称	青海鸿丰伟业矿产投资有限公司格尔木市拉陵高里河下游多金属矿安全设施现状评价报告		
	行业类别	B类	报告提交时间	2020.9.16
	项目简介	<p>1、建设单位简介：</p> <p>青海鸿丰伟业矿产投资有限公司成立于2007年08月10日，2020年被格尔木西矿资源开发有限公司收购，为该公司下属全资子公司。</p> <p>2020年6月12日经格尔木市市场监督管理局换发新证，经济类型为有限责任公司，统一社会信用代码为916328016619082439，公司地址位于青海省格尔木市柴达木西路14号，法定代表人陈永辉。公司经营范围主要是对矿产项目投资，矿产品开发、加工、销售，土地开发、经营，铁矿、铜矿、铅矿、锌矿开采，道路普通货物运输等。</p> <p>2、建设项目前期手续：</p> <p>青海省柴达木综合地质勘查院于2009年7月编制了《青海省格尔木市拉陵高里河下游铁多金属矿普查报告》。</p> <p>2010年9月25日经原青海省国土资源厅取得了《采矿许可证》，证号：C6300002010092210075739，2019年1月8日延续了《采矿许可证》，有效期至2020年1月8日。2019年12月23日在青海省自然资源厅提交了延期申请，目前正在办理中（见附件受理通知书（2019）第44号）。</p> <p>2010年11月4日经青海省经济委员会核准立项，取得了《青海省经济委员会关于青海鸿丰伟</p>		

	<p>业矿产投资有限公司格尔木拉陵高里河下游铁多金属矿采选项目核准的批复》(青经投〔2010〕460号)。2011年4月委托青海众安安全技术咨询有限公司对该项目进行了安全预评价工作,安全预评价报告已在原青海省安监局备案,备案号为(2011)027号。西安有色冶金设计研究院于2010年12月编制了《青海鸿丰伟业矿产投资有限公司格尔木拉陵高里河下游铁多金属矿采矿初步设计》和《青海鸿丰伟业矿产投资有限公司格尔木拉陵高里河下游铁多金属矿采矿工程安全专篇》,原海西州安全生产监督管理局在2011年3月26日组织相关部门和专家对初步设计和安全专篇进行了审查,并于2011年6月16日下达了《关于青海鸿丰伟业矿产投资有限公司格尔木拉陵高里河下游铁多金属矿采矿工程初步设计及安全专篇评审批复》(西安监管〔2011〕76号)。</p> <p>根据该矿山工程地质构造、成矿条件,矿区位于河床下部,河床沉积物较厚,地质条件较差等原因,青海鸿丰伟业矿产投资有限公司委托西安有色冶金设计研究院于2014年10月对原设计进行了变更,并编制了《青海鸿丰伟业矿产投资有限公司格尔木拉陵高里河下游铁多金属矿采矿工程安全设施变更设计说明书》,原海西州安监局在2014年10月10日组织相关专家人员对其进行了评审,于2014年10月21日下达了《海西州安全生产监督管理局关于同意青海鸿丰伟业矿产投资有限公司格尔木拉陵高里河下游铁多金属矿采矿工程安全设施变更设计的批复》(西安监管〔2014〕180号)。</p>
--	--

		<p>2018年3月西安有色冶金设计研究院再次进行了设计变更，并编制了《青海鸿丰伟业矿产投资有限公司格尔木市拉陵高里河下游铁多金属矿M3采区设计变更方案》，原海西州安监局在2018年3月24日对其审查后，下达了《海西州安全生产监督管理局关于青海鸿丰伟业矿产投资有限公司格尔木拉陵高里河下游铁多金属矿M3采区设计变更方案审查意见的批复》（西安监管〔2018〕64号）。</p> <p>2015年2月甘肃工程地质研究院编制了《青海鸿丰伟业矿产投资有限公司格尔木市拉陵高里河下游铁多金属矿采选工程安全验收评价报告》，2015年11月原青海省安监局下发了《安全生产许可证》编号：（青）FM安许证字〔2015〕009号，2018年11月2日有效期延期至2021年11月1日。</p>		
安全 评价 项目 参与 人员	项目评价组长	周拓	技术负责人	李晓峰
	过程控制负责人	郑平欣	报告编制人	周拓
	报告审核人	闫斌	安全评价师	周拓 施海杰 芦文晖 方凯
	注册安全工程师	周拓	技术专家	何宗仁 陈宜强
评价	安全评价类型	现状评价		

活动 主要 信息	到现场评价人员	周拓 施海杰 芦文晖 方凯
	到现场时间及任务	2020. 9. 6 现场勘察

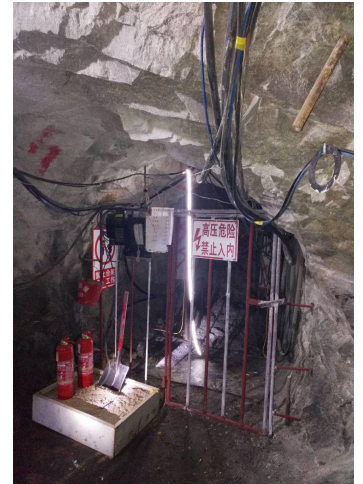
现场照片



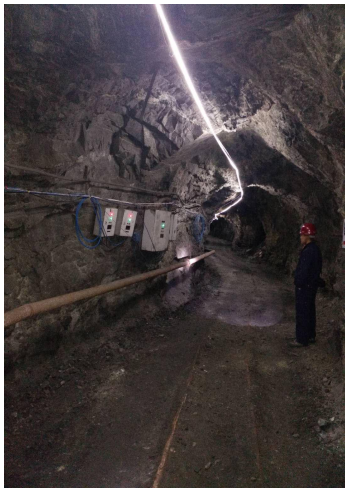
安全管理制度



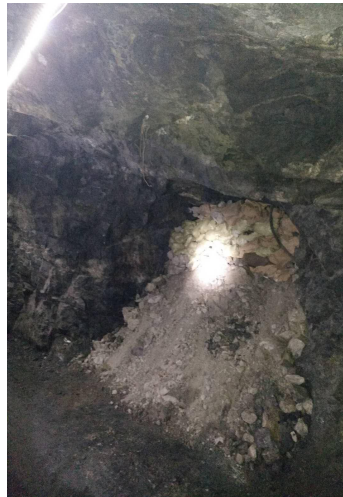
指示标志与警示标志



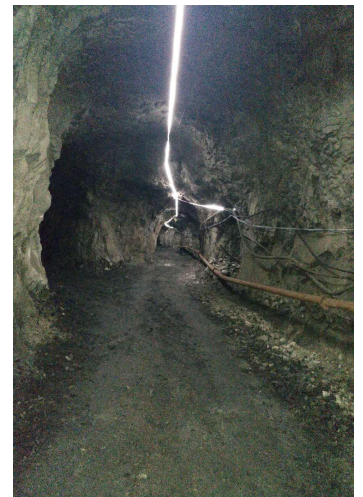
井下灭火器材



六大系统设施



废弃巷道封堵



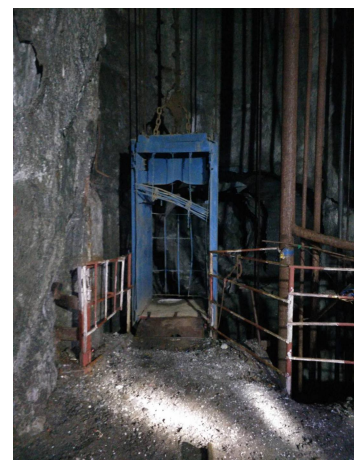
井下照明



溜井防护设施



局扇



马头门

现场照片



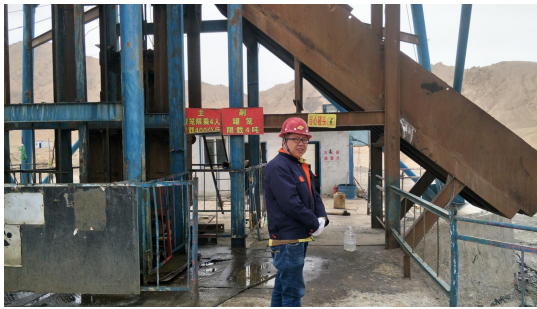
值班室自救器



值班室



矿石堆场



井口荷载人数等标志



罐笼



提升机房检查及防护设施



机房灭火器



配电柜



风机

备注及其他信息

无