

安全评价报告信息网上公示

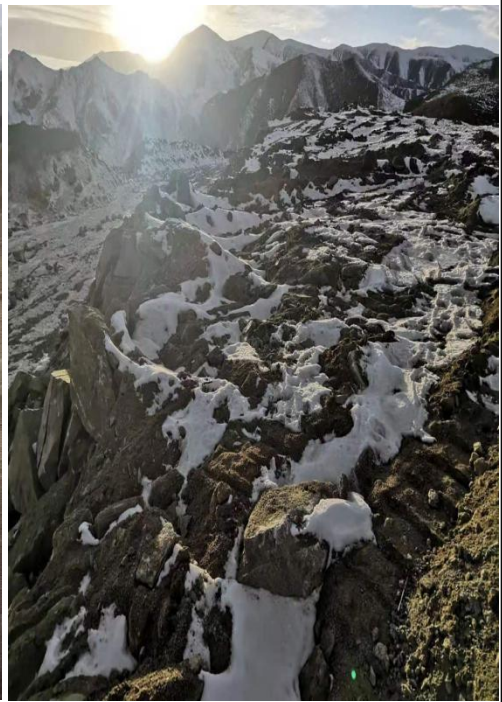
| | | | | |
|------|------|--|--------|------------|
| 项目概况 | 项目名称 | 湟源威昊石料开采有限公司湟源县日月乡池汉素村上青稞拉沟建筑用花岗岩矿安全设施验收评价报告 | | |
| | 行业类别 | B类 | 报告提交时间 | 2020.12.21 |
| | 项目简介 | <p>1、企业概况：</p> <p>湟源威昊石料开采有限公司于2017年12月经湟源县市场监督管理局注册成立，法人代表马文昊，公司类型为有限责任公司(自然人投资或控股)，注册资本伍佰万元圆整，统一社会信用代码：91630123MA758FJMX3，公司住所位于湟源县城关镇滨河路6号，主要经营范围有建筑石料开采、加工、销售等。</p> <p>2、矿山基本情况：</p> <p>湟源县日月乡池汉素村上青稞拉沟建筑用花岗岩矿由湟源威昊石料开采有限公司经营，于2019年10月21日由湟源县自然资源局下发了《关于湟源县日月乡池汉素村上青稞拉沟建筑用花岗岩矿矿区范围的批复》(源资源[2019]208号)；同月企业自行编制了《湟源县日月乡池汉素村上青稞拉沟建筑用花岗岩矿可行性研究报告》；2020年1月19日该矿山取得了《采矿许可证》(证号：6301232020017100149372)。2020年3月该公司委托青海众安安全技术咨询有限公司编制了《湟源威昊石料开采有限公司湟源县日月乡池汉素村上青稞拉沟建筑用花岗岩矿安全预评价报告》，2020年5月委托山东省建筑材料工业设计研究院编制了《湟源威昊石料开采有限公司湟源县日月乡池汉素村上青稞拉沟建筑用花岗岩矿开采设计》(简</p> | | |

| | | | | |
|----------------------------|----------|---|-------|-------------------------|
| | | 称开采设计)及《湟源威昊石料开采有限公司湟源县日月乡池汉素村上青稞拉沟建筑用花岗岩矿安全设施设计》(简称安全设施设计),并由湟源县应急管理局组织相关专家进行了审查,专家组出具了安全设施设计评审意见,2020年7月3日由湟源县应急管理局下发了《湟源威昊石料开采有限公司湟源县日月乡池汉素村上青稞拉沟建筑用花岗岩矿安全设施设计审查批复》(源应急[2020]61号)。 | | |
| 安全 评价 项目 参与 人员 | 项目评价组长 | 王跃宇 | 技术负责人 | 高明国 |
| | 过程控制负责人 | 郑平欣 | 报告编制人 | 王跃宇 |
| | 报告审核人 | 闫斌 | 安全评价师 | 王跃宇 芦文晖 方凯 李晓峰 |
| | 注册安全工程师 | 李晓峰 | 技术专家 | 陈宜强 何宗仁 |
| 评价 活动 主要 信息 | 安全评价类型 | 验收评价 | | |
| | 到现场评价人员 | 王跃宇 芦文晖 方凯 李晓峰 | | |
| | 到现场时间及任务 | 2020.11.30 现场勘察 | | |

现场照片



矿山溜槽口



采场基建平台



采场道路警示标志



矿山道路

现场照片



装矿平台

备注及其他信息

无